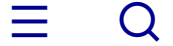




SECRETARIAT D'ÉTAT CHARGÉ DES PERSONNES HANDICAPÉES

*Liberté
Égalité
Fraternité*



Accueil



Article

Voyons les personnes avant le handicap : kit de communication

Publié le 14/10/2021

🕒 Temps de lecture : 6 minutes

Presse



En France, **12 millions de personnes sont touchées par un handicap**. 80 % de ces handicaps sont invisibles et 85 % surviennent au cours de la vie. L'enjeu, aujourd'hui, est de dépasser les préjugés autour du handicap car ils ne disparaissent pas assez vite.

SOMMAIRE

1. Le dossier d'information
2. Les coulisses
3. La cantine
4. Le rencard
5. La robe
6. Réseaux sociaux
7. Propositions d'articles
8. Les affiches

La **campagne *Voyons les personnes avant le handicap***, diffusée en d'**octobre 2021 à janvier 2022**, partage un message fondamental, adressé à toutes les générations et notamment les jeunes qui ont un rôle indéniable à jouer pour faire évoluer le regard sur le handicap. Elle s'appuie sur **trois films** : « *La cantine* », « *Le rencard* » et « *La robe* », mettant en scène des situations de la vie quotidienne qui illustrent une société dans laquelle la relation à la personne se concentre sur ce qui importe vraiment : notre personnalité.



Le **casting** des films et des portraits s'est voulu le plus **inclusif** possible. Les personnes qui ont partagé leur personnalité dans les portraits ont été proposées par des associations afin d'assurer la représentation de la diversité du handicap, notamment les handicaps invisibles. Reflet de leur engagement pour une société plus inclusive, **Yvan Attal** et **Sylvie Lancrenon** ont mis à contribution leur talent.

Le dossier d'information

- [Télécharger le dossier d'information](#)
- [Télécharger le dossier d'information \(format FALC\)](#)


Les coulisses

La photographe **Sylvie Lancrenon** dévoile les coulisses de la réalisation des 10 portraits qu'elle a imaginés pour la campagne *Voyons les personnes avant le handicap* !

[Accéder aux coulisses](#)


La cantine



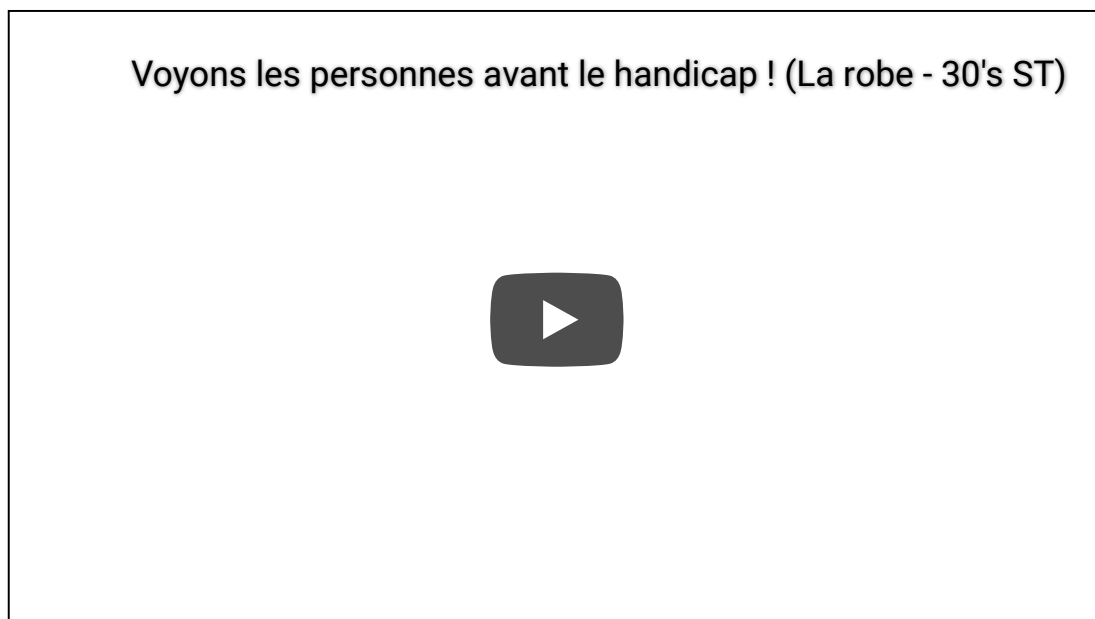
 [Voyons les personnes avant le handicap - La cantine - Transcription textuelle](#) (16 KB)

Le rencard



 [Voyons les personnes avant le handicap - Le rencard - Transcription textuelle](#) (13.23 KB)

La robe



 [Voyons les personnes avant le handicap - La robe - Transcription textuelle \(13.4 KB\)](#)

- [Film – La cantine – audiodescription](#)
- [Film – La cantine – LSF](#)
- [Film – Le rencard – audiodescription](#)
- [Film – Le rencard – LSF](#)
- [Film – La robe – audiodescription](#)
- [Film – La robe – LSF](#)

Réseaux sociaux

Nous invitons les partenaires à partager nos publications sur les réseaux sociaux (icônes au bas droit de cette page).

Hashtag : *#handicap*

Propositions d'articles

Article court

Pour faire évoluer les mentalités face aux préjugés encore trop présents sur le handicap, une campagne nationale de communication est lancée depuis le 18 octobre 2021 jusqu'au 4 janvier 2022, avec un message fédérateur : voyons les personnes avant le handicap ! Cette campagne se décline autour de 3 films, réalisés par Yvan Attal, mettant en scène des situations de la vie quotidienne sur le mode de la « fausse piste », et 10 portraits de personnes en situation de handicap, pris par la photographe Sylvie Lancrenon. Conçus en étroite collaboration avec les personnes en situation de handicap qui se sont prêtées aux rôles de modèles et de comédiens, cette campagne profite d'un plan média national fort pour toucher tous les Français.

Article long

Le handicap est plus que jamais l'affaire de tous : un Français sur 5 est concerné, soit 12 millions de personnes. 80 % de ces handicaps sont invisibles et 85 % surviennent au cours de la vie. Pourtant, de nombreux préjugés restent encore attachés au handicap. Faire évoluer les mentalités s'agissant du handicap est primordial dans l'objectif de construction d'une société inclusive, plus juste, plus équitable et plus solidaire.

Face à cet enjeu, une grande campagne nationale de communication sur le handicap est lancée du 18 octobre 2021 au 4 janvier 2022, pour rendre visible les invisibles. Cette campagne a pour objectif d'intensifier la mobilisation de tous les citoyens pour qu'ensemble en prenant conscience de son importance, nous puissions améliorer le quotidien de tous, de la naissance jusqu'au grand âge : à l'école, dans l'entreprise, dans le logement ou encore l'accès aux loisirs.

La campagne partage un message fondamental : « Voyons les personnes avant le handicap ! » adressé à toutes les générations, qui engage à se projeter au-delà du handicap, et propose de ne pas se contenter de voir le handicap mais bien de le considérer comme une caractéristique comme une autre de la personnalité.

Réalisés par Yvan Attal, trois films mettent en scène des situations de la vie quotidienne qui illustrent une société dans laquelle la relation à la personne se concentre sur ce qui importe vraiment : notre personnalité. Car il est plus que temps de cesser de considérer la personne en situation de handicap à travers le seul prisme de son handicap, mais au contraire au travers de tout ce qui la définit : ce qu'elle est, ce qu'elle aime, ce qu'elle fait. Comme tout un chacun.

Ces 3 films s'articulent en complémentarité avec 10 portraits de personnes en situation de handicap, réalisés par la photographe Sylvie Lancrenon. Conçus en étroite collaboration avec les personnes en situation de handicap qui se sont prêtées aux rôles de modèles, ces portraits mettent en scène leurs passions, des goûts communs ou des situations du quotidien.

Cette campagne de sensibilisation de grande ampleur sera diffusée à partir du 18 octobre en TV, cinéma, presse, affichage, digital, afin d'embarquer tous les citoyens dans cette mobilisation.

Les affiches

Portrait de Lyna

- [Affiche A3 \(format jpg\)](#)
- [Affiche A3 \(format pdf, BD\)](#)
- [Affiche A3 \(format pdf, HD\)](#)
- [Affiche A4 \(format jpg\)](#)
- [Affiche A4 \(format pdf, BD\)](#)
- [Affiche A4 \(format pdf, HD\)](#)

Portrait d'Aurélien

- [Affiche A3 \(format jpg\)](#)
- [Affiche A3 \(format pdf, BD\)](#)
- [Affiche A3 \(format pdf, HD\)](#)
- [Affiche A4 \(format jpg\)](#)
- [Affiche A4 \(format pdf, BD\)](#)
- [Affiche A4 \(format pdf, HD\)](#)

Portrait de Monie

- [Affiche A3 \(format jpg\)](#)
- [Affiche A3 \(format pdf, BD\)](#)
- [Affiche A3 \(format pdf, HD\)](#)

- [Affiche A4.\(format.jpg\)](#)
- [Affiche A4.\(format.pdf, BD\)](#)
- [Affiche A4.\(format.pdf, HD\)](#)

Portrait de Flavio

- [Affiche A3.\(format.jpg\)](#)
- [Affiche A3.\(format.pdf, BD\)](#)
- [Affiche A3.\(format.pdf, HD\)](#)
- [Affiche A4.\(format.jpg\)](#)
- [Affiche A4.\(format.pdf, BD\)](#)
- [Affiche A4.\(format.pdf, HD\)](#)

Portrait de Violette

- [Affiche A3.\(format.jpg\)](#)
- [Affiche A3.\(format.pdf, BD\)](#)
- [Affiche A3.\(format.pdf, HD\)](#)
- [Affiche A4.\(format.jpg\)](#)
- [Affiche A4.\(format.pdf, BD\)](#)
- [Affiche A4.\(format.pdf, HD\)](#)

Portrait de Paul

- [Affiche A3.\(format.jpg\)](#)
- [Affiche A3.\(format.pdf, BD\)](#)
- [Affiche A3.\(format.pdf, HD\)](#)
- [Affiche A4.\(format.jpg\)](#)
- [Affiche A4.\(format.pdf, BD\)](#)
- [Affiche A4.\(format.pdf, HD\)](#)

Portrait de Marie-Aude

- [Affiche A3 \(format jpg\)](#)
- [Affiche A3 \(format pdf, BD\)](#)
- [Affiche A3 \(format pdf, HD\)](#)
- [Affiche A4 \(format jpg\)](#)
- [Affiche A4 \(format pdf, BD\)](#)
- [Affiche A4 \(format pdf, HD\)](#)

Portrait d'Axel

- [Affiche A3 \(format jpg\)](#)
- [Affiche A3 \(format pdf, BD\)](#)
- [Affiche A3 \(format pdf, HD\)](#)
- [Affiche A4 \(format jpg\)](#)
- [Affiche A4 \(format pdf, BD\)](#)
- [Affiche A4 \(format pdf, HD\)](#)

Portrait d'Elodie

- [Affiche A3 \(format jpg\)](#)
- [Affiche A3 \(format pdf, BD\)](#)
- [Affiche A3 \(format pdf, HD\)](#)
- [Affiche A4 \(format jpg\)](#)
- [Affiche A4 \(format pdf, BD\)](#)
- [Affiche A4 \(format pdf, HD\)](#)

Portrait de Pierre

- [Affiche A3 \(format jpg\)](#)
- [Affiche A3 \(format pdf, BD\)](#)
- [Affiche A3 \(format pdf, HD\)](#)

- [Affiche A4 \(format jpg\)](#)
- [Affiche A4 \(format pdf, BD\)](#)
- [Affiche A4 \(format pdf, HD\)](#)

Key visual cantine

- [Affiche A3 \(format jpg\)](#)
- [Affiche A3 \(format pdf, BD\)](#)
- [Affiche A3 \(format pdf, HD\)](#)
- [Affiche A4 \(format jpg\)](#)
- [Affiche A4 \(format pdf, BD\)](#)
- [Affiche A4 \(format pdf, HD\)](#)

Key visual rencard

- [Affiche A3 \(format jpg\)](#)
- [Affiche A3 \(format pdf, BD\)](#)
- [Affiche A3 \(format pdf, HD\)](#)
- [Affiche A4 \(format jpg\)](#)
- [Affiche A4 \(format pdf, BD\)](#)
- [Affiche A4 \(format pdf, HD\)](#)

Key visual robe

- [Affiche A3 \(format jpg\)](#)
- [Affiche A3 \(format pdf, BD\)](#)
- [Affiche A3 \(format pdf, HD\)](#)
- [Affiche A4 \(format jpg\)](#)
- [Affiche A4 \(format pdf, BD\)](#)
- [Affiche A4 \(format pdf, HD\)](#)

Galerie 10 portraits

- [Affiche A3 \(format jpg\)](#)
- [Affiche A3 \(format pdf, BD\)](#)
- [Affiche A3 \(format pdf, HD\)](#)
- [Affiche A4 \(format jpg\)](#)
- [Affiche A4 \(format pdf, BD\)](#)
- [Affiche A4 \(format pdf, HD\)](#)

Portraits – textes de remplacement

Pour aller plus loin

Tous nos contenus sur

Presse

Partager cet article



Suivez-nous
sur les réseaux sociaux



[Le secrétariat d'État et son écosystème](#) ▾

[Les politiques publiques](#) ▾

[Mes aides et démarches](#) ▾

[Autisme et troubles du neuro-développement](#) ▾

[Presse/Actualités](#)



**SECRETARIAT D'ÉTAT
CHARGÉ DES PERSONNES
HANDICAPÉES**

*Liberté
Égalité
Fraternité*

monparcourshandicap.gouv.fr

legifrance.gouv.fr

service-public.fr

gouvernement.fr

data.gouv.fr

[Plan du site](#)

[Accessibilité : totalement conforme](#)

[Mentions légales](#)

[Données personnelles](#)

[Gestion des cookies](#)

[Nous contacter](#)

Sauf mention contraire, tous les textes de ce site sont sous licence [etalab-2.0](#)